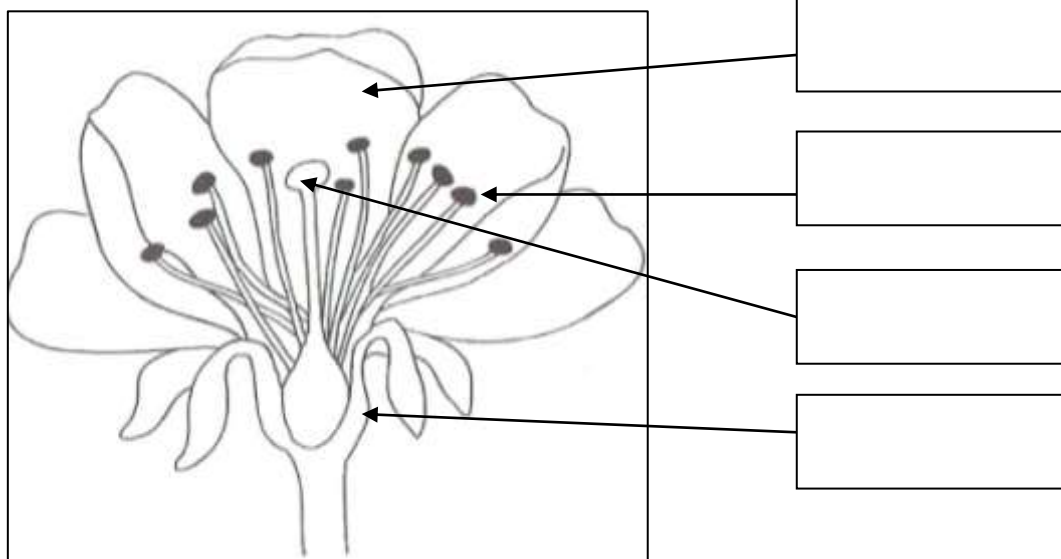


Sprawdzian- klasa 2- edukacja przyrodnicza

.....

1. Nazwij części kwiatka.



2. Pokoloruj tym samym kolorem części roślin oraz to, do czego one służą roślinie:

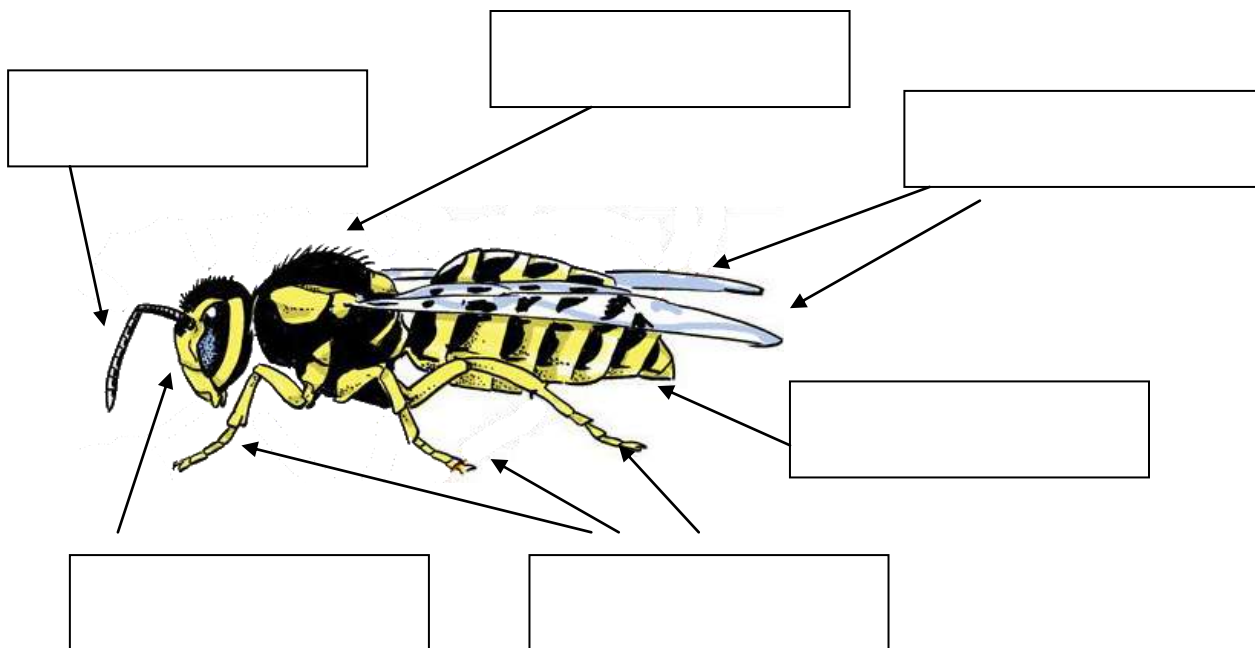
łodyga	służy roślinie do odżywiania
owoc	pobiera wodę i sole mineralne z ziemi, utrzymuje roślinę w podłożu
kwiat	przewodzi wodę i sole mineralne do liści i kwiatów, utrzymuje w odpowiednim położeniu pozostałe części rośliny
liść	służy roślinie do rozmnażania
korzeń	zawiera nasiona, chroni je i ułatwia ich rozsiewanie

3. Podkreśl nazwy owadów.

mucha skowronek kot pszczoła osa

śledź komar ważka chrząszcz dzięcioł

4. Nazwij części ciała owada.



5. Przyjrzyj się uważnie obrazkom. Pokoloruj ramkę tego obrazka, na którym jest przedstawiony poprawny cykl życia motyla.

